



# Bâtiment GIENAH à PESSAC (33)

## Mixité bois-béton

*Pierre BERTHET - LAMECOL*



NUMERIQUE ET CONSTRUCTION BOIS – Webinaire – Mercredi 7 Octobre 2020

- Intégration au groupe DL en **2010**
- Fondé en 1964, son siège social se situe à **TERCIS**, dans les **LANDES (40)**
- **16** filiales, 5 principaux métiers:
  - 8** charpente métallique
  - 5** menuiserie aluminium et miroiterie
  - 1** couverture, étanchéité et bardage
  - 1** bâtiment clés en main
  - 1** charpente bois
- Intervention sur tout le territoire, principalement grand Sud Ouest
- Chiffre d'affaire DL : **160 millions**



3 000 m<sup>3</sup>

De bois lamellé / taillés par an.

C'est l'année où l'entreprise  
LAMECOL  
a intégré le groupe DL, devenant  
ainsi  
la 16<sup>ème</sup> filiale du groupe

2010

6 000

C'est la surface en m<sup>2</sup>  
de nos ateliers

9,9 millions

En euros, c'est le chiffre d'affaires réalisé par l'entreprise en 2019.

8 000 m<sup>2</sup>

De MOB fabriqués

100%

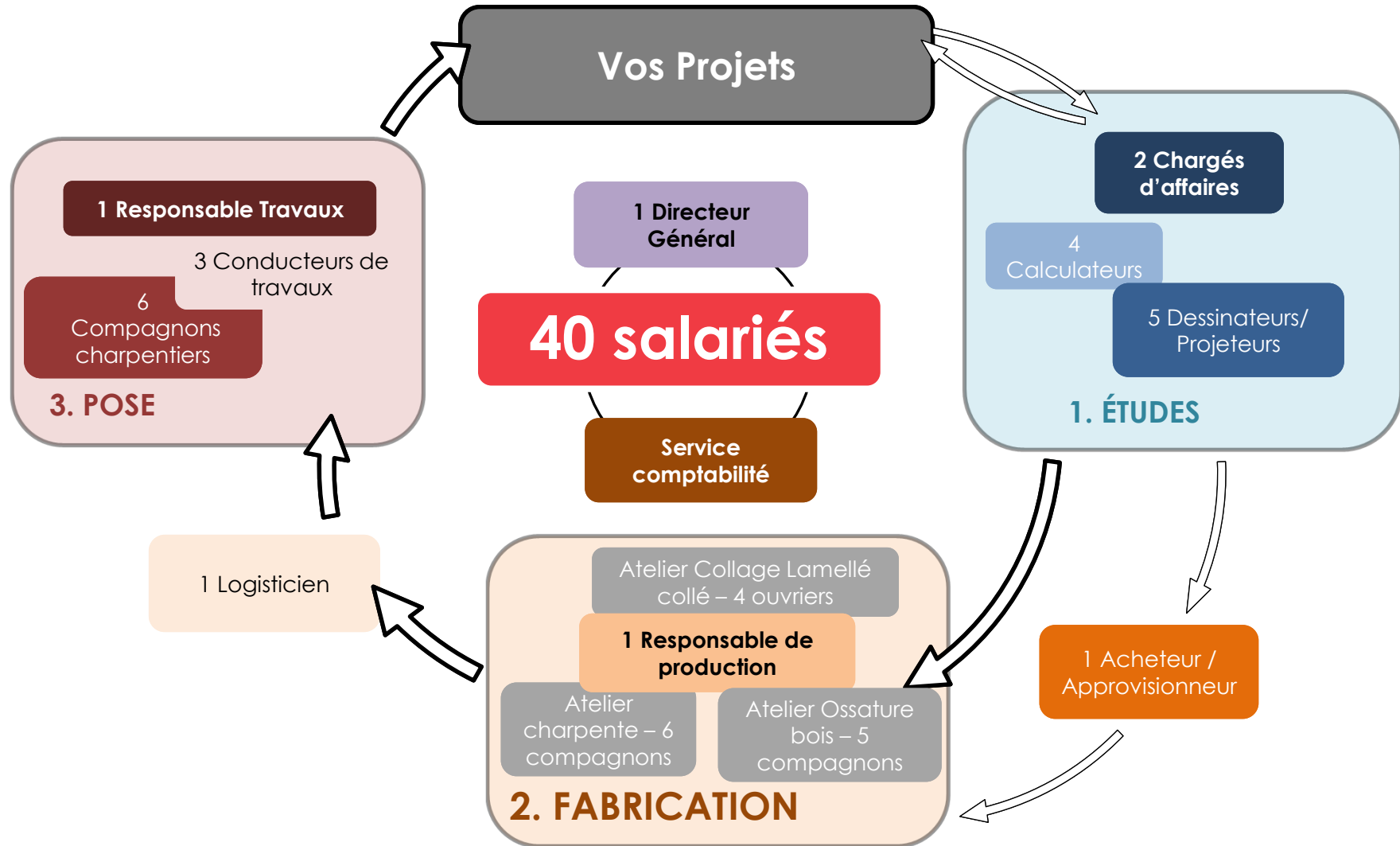
D'employés embauchés localement  
(Pas de recours à de la main d'œuvre  
étrangère)

En 2019, 80%

de notre production de lamellé  
collé était consacrée au Pin des  
LANDES

46

Ans,  
c'est l'expérience de  
l'entreprise



Bureaux ERDF à LAHONCE (64)



Magasin LIDL à BAZAS (33)



Gymnase à AUROS (33)



Pôle environnement à LA TESTE DE BUCH (33)

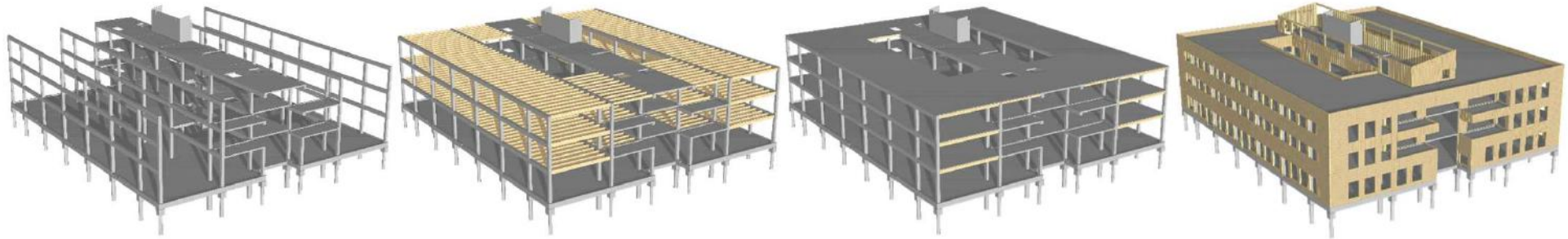
- Utilisation du logiciel CADWORK depuis **2009**
- Démarche BIM sur chaque projet. Construction systématique d'une maquette numérique
- Création de l'extension .ifc par Cadwork en **2012**
- Echange maquette .ifc interne Groupe DL: mixte bois-métal
- Echange de maquettes entre corps d'état même si le projet n'est pas dans une démarche officielle BIM



# Bâtiment GIENAH à PESSAC (33)



- **Maître d'Ouvrage** : SEML Route des Lasers
- **Architecte** : Patriarche
- **BET Structure** : AIA Ingénierie
- **BET Fluide** : Math Ingénierie
- **BIM Manager** : Bim Bam Boom
  
- Le bâtiment regroupe des entreprises issues de la filière « Optique Laser ». La structure autostable est composée de poteaux, poutres, planchers béton et de solives bois connectées. L'enveloppe ossature bois du bâtiment est non porteuse
  
- **Chiffres** :
  - $M^3$  bois = **240**
  - $M^2$  MOB = **2100**
  - $M^2$  plancher connectés = **3000**
  - Montant lot bois = **670 k€**

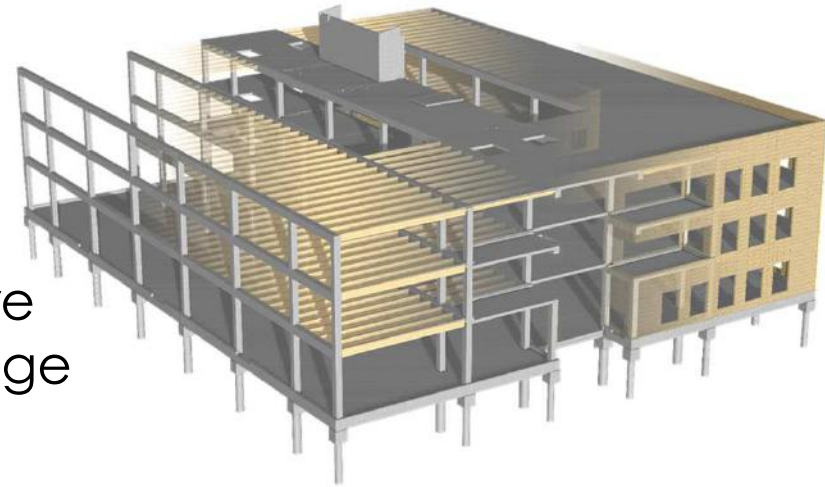


- Structure béton et bois solidaire
  - **Lot GO** : poteaux & poutres béton
  - **Lot BOIS** : solives connectées & dalle béton
- **Echanges soutenus avec le lot GO:**
  - Détails d'assemblages
  - Implantation des solives & MOB
- **Echanges maquettes avec lot CVC:**
  - 1<sup>ère</sup> diffusion maquette avec volumétrie par LAMECOL
  - Peu d'échanges de maquette (volumes simples : solives)



## ■ Points positifs :

- Gain de temps en étude
- Meilleure synthèse des différents corps d'état
- Meilleure représentation dans l'espace (volume, 3D,...), meilleure anticipation pour la phase montage



## ■ Axes d'amélioration & Attentes:

- Base commune pour des logiciels
  - Attributs CADWORK non exportés dans le fichier .ifc
  - Impossibilité de d'associer les fiches techniques dans CADWORK
- Géoréférencement de la maquette
- Utilisation, par tous, des outils numériques 3D
  - Lot bardage
  - Lot GO
  - Importance des paramétrages



# MERCI DE VOTRE ATTENTION



## Contact :

**LAMECOL**

Pierre BERTHET - Chargé d'affaires

17 rue du pré Meunier

**33 610 CANEJAN**

**FRANCE**

Tél Portable: 06 20 59 64 48

Tél Fixe: 05 56 47 33 27

pberthet@lamecol-dl.fr